

Meca-inox

EUROPE - FR - 2024



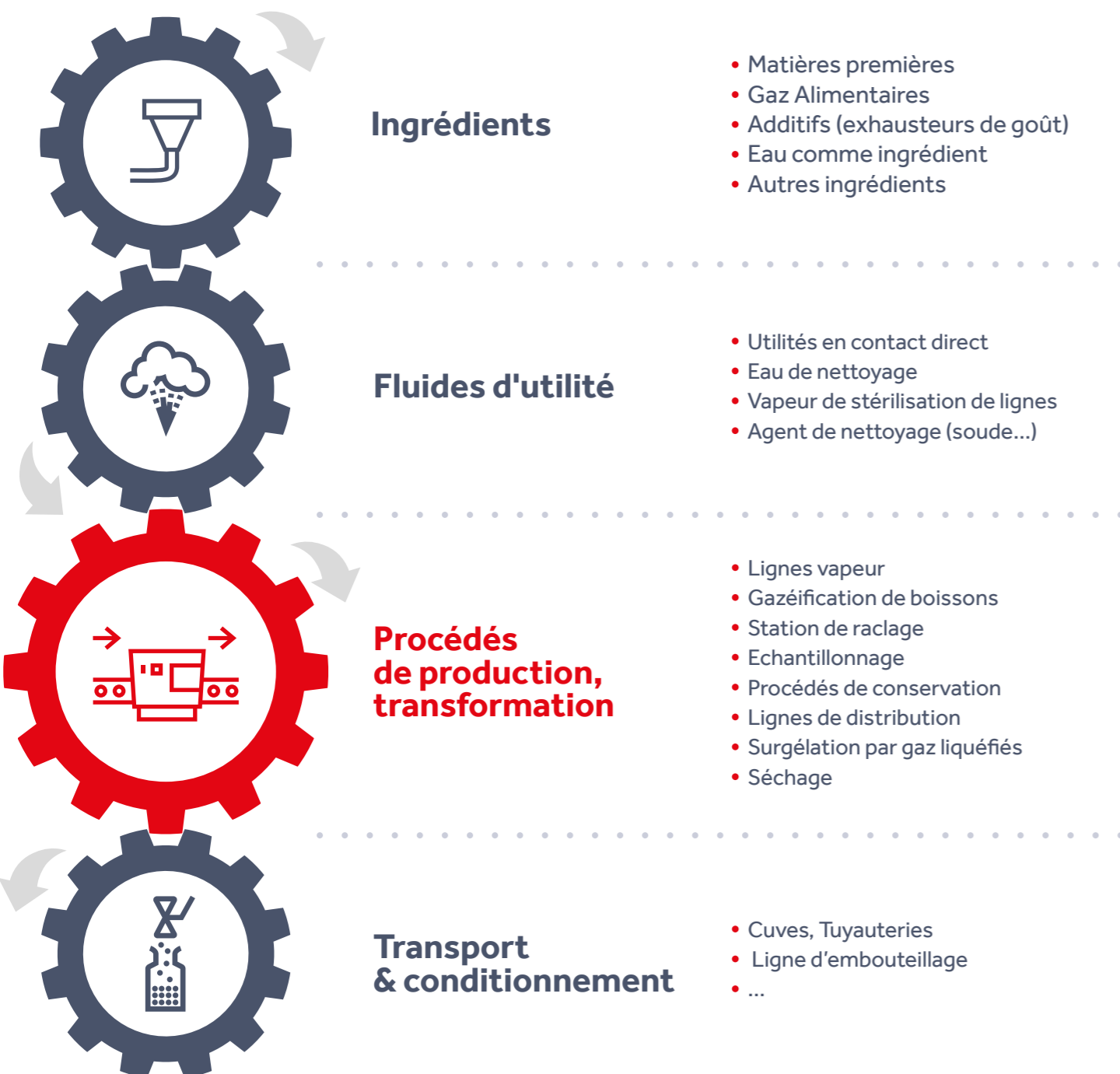
**Solutions CE1935
Process
Alimentaires**

meca-inox.com

Des vannes 100% adaptées et intégrées aux process alimentaires

Le règlement **(CE) 1935/2004** encadre le marché agro-alimentaire et définit les exigences qui s'appliquent aux matériaux et objets destinés à entrer en **contact direct ou indirect** avec les denrées alimentaires.

Ces denrées sont décrites dans l'article 2 du règlement **(CE) n° 178/2002** : les boissons, les gommés à mâcher et toutes substances, y compris l'eau, intégrée intentionnellement dans les denrées alimentaires au cours de leur fabrication, de leur préparation ou de leur traitement.

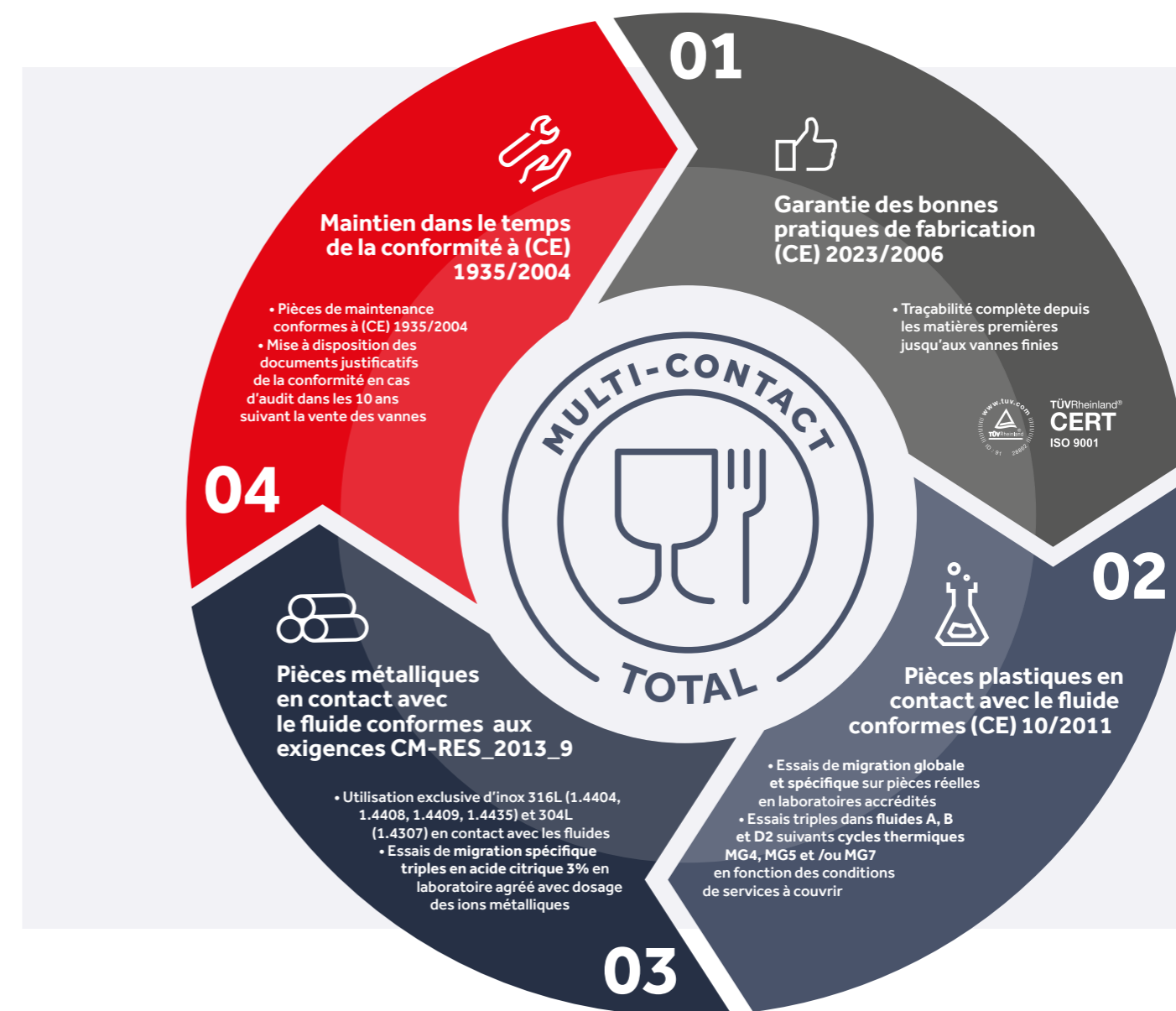


Tous les **équipements** (dont les vannes) **utilisés sur des lignes de procédés agro-alimentaires** y compris de surgélation par gaz liquéfiés, de cuisson par la vapeur ou encore d'**échantillonnage** doivent être conformes à **la réglementation (CE) 1935/2004**.

Contrairement aux emballages alimentaires, ces **équipements de lignes de procédés** doivent répondre aux **exigences de multi-contact** alimentaire.

Pour répondre aux besoins de nos clients, nous proposons une **gamme complète** de vannes à tournant sphérique et de clapets de non retour en conformités **"TOTAL" & "MULTI-CONTACT"** avec le règlement (CE) **1935/2004**.

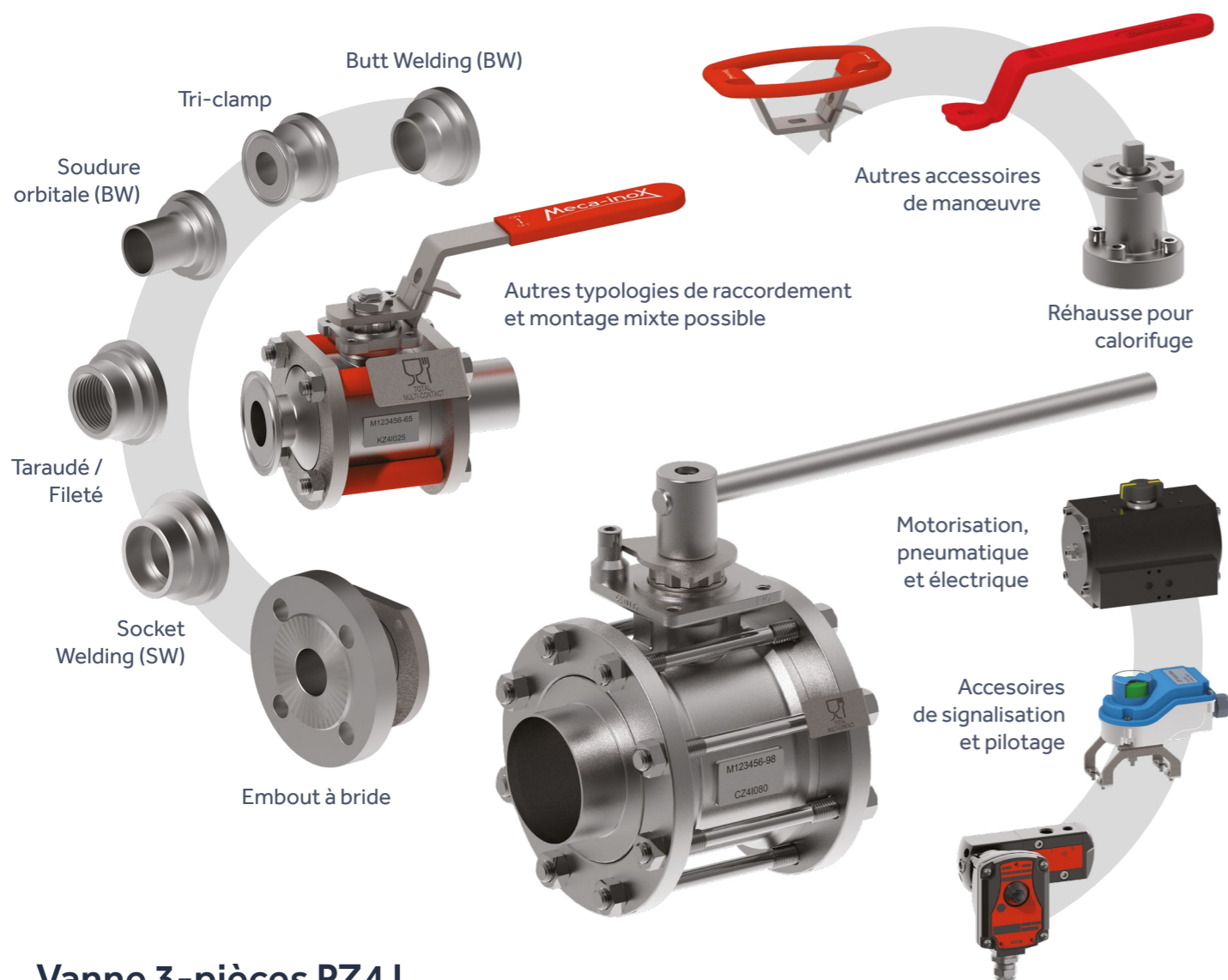
Nous proposons également une **gamme complète de pièces de maintenance** conforme avec ce règlement.



Ils nous font confiance

Air liquide | GEA Process Engineering | Linde | Mars | Messer | Nestlé | Pierre Guérin | Roquette | Sanofi | Saint-Louis Sucre | Saipol | SPX Flow | Tetra Pak | Wrigley

Ligne PZ4 I



Vanne 3-pièces PZ4 I

- Tuyauteries DN08 à DN200
- Classe de pression PN16 à PN100
- Certifiée EN 14432
- Option: demi-coquilles CE1935
- Pièces de maintenance CE1935

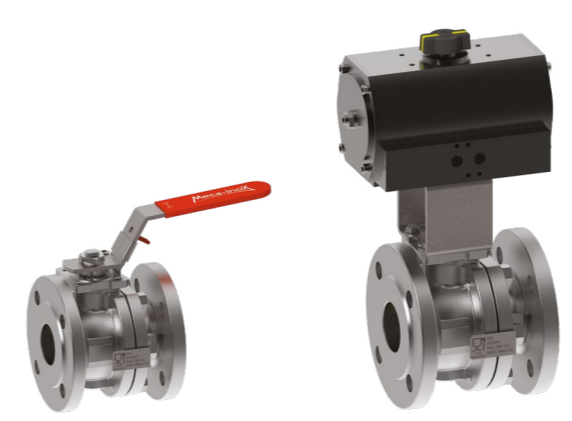
Lignes spéciales

- V-ball 30° ou 60°
- Version raclable (true bore)
- Version 3 voies

➤ **Tous Aliments & Ingrédients, Liquides, Gaz, Poudres** 🔥 [-30°C à 121°C]

🔥 **Vapeur, Eau surchauffée, Huiles** 🔥 [jusqu'à 250 °C]

Ligne R2Z I DIN court



Vanne 2-pièces R2Z I

- Bride EN1092-1
- Design DIN court EN558 Série 14
- Tuyauteries DN15 à DN200
- Classe de pression :
 - * PN40 (DN15 à DN80)
 - * PN16 (DN100 à DN200)
- Motorisation pneumatique et électrique
- Réhausse pour calorifuge
- Pièces de maintenance CE1935

🔥 **Utilités liquides, Vapeur, Eau surchauffée, Huiles**

🔥 **[0°C à 250°C]**

Ligne PS4 I PG



Vanne 3-pièces PS4 I PG

- Tuyauteries DN08 à DN200
- Classe de pression PN16 à PN100
- Dégraissée suivant EN12300
- Fonctionnelle EN1626 @ -50°C
- Motorisation pneumatique et électrique
- Réhausse pour calorifuge
- Tous embouts inox (BW, Orbital, Clamp...)
- Pièces de maintenance CE1935

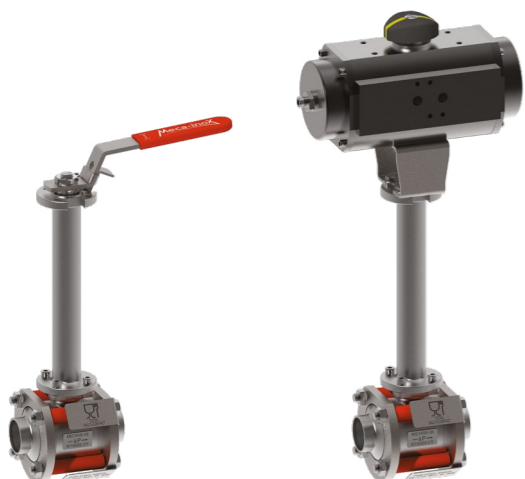
Lignes spéciales

- Version ADR/TPED marquage π pour citernes de transport de CO₂ liquide (certifiée EN1626)
- Version 3 voies

➤ **CO₂ liquide et autres gaz alimentaires**

🔥 **[-50°C à 121°C]**

Ligne PY4 | CY



Vanne 3-pièces PY4 | CY

- Tuyauteries DN08 à DN150
- Classe de pression PN16 à PN100
- Dégraissée O₂ suivant EN12300
- Fonctionnelle EN1626 @ -196°C
- Motorisation pneumatique et électrique
- Tous embouts inox (BW, Orbital, Clamp...)
- Pièces de maintenance CE1935

Lignes spéciales

- V-ball 30° ou 60°
- Version 3 voies



⇨ Azote liquide, autres liquides et gaz cryogéniques alimentaires

🌡 [-196°C à 121°C]

Ligne CL4 |



Clapet anti-retour 3-pièces CL4 |

- Tuyauteries DN08 à DN65
- Classe de pression PN80
- Tous embouts inox (BW, Orbital, Clamp...)
- Pièces de maintenance CE1935

Options

- Dégraissé O₂ suivant EN12300 pour applications cryogéniques



⇨ Tous Aliments & Ingrédients Liquides et Gaz 🌡 [-50°C à 121°C]

🌡 Gaz liquéfiés & Gaz froids (CO₂ liquide, Azote liquide ...) 🌡 [-196°C à 121°C]

Design PZ4 | DBB



Design Double Block & Bleed

- Tuyauteries DN08 à DN150
- Double vanne d'isolement + vanne de purge
- Permet une maintenance sécurisée des installations
- Lignes vapeur, cracking d'huile alimentaire, alcool...
- Embouts à soudure orbitale (BW) inox et embouts à brides inox
- Manuel et motorisation pneumatique ou électrique. Combinaisons possibles.
- Pièces de maintenance CE1935

Informations complémentaires, voir plaquette technique spécifique

Design PZ4 | ET



Design Enveloppe Thermique

- Double enveloppe inox PN25 compatible vapeur, eau et huile
- Pour maintien en température des ingrédients et aliments
- Tous embouts inox (BW, Orbital, Clamp...)
- Pièces de maintenance CE1935
- Motorisation pneumatique et électrique

Design PZ4 | AFL / PZ4 | FC



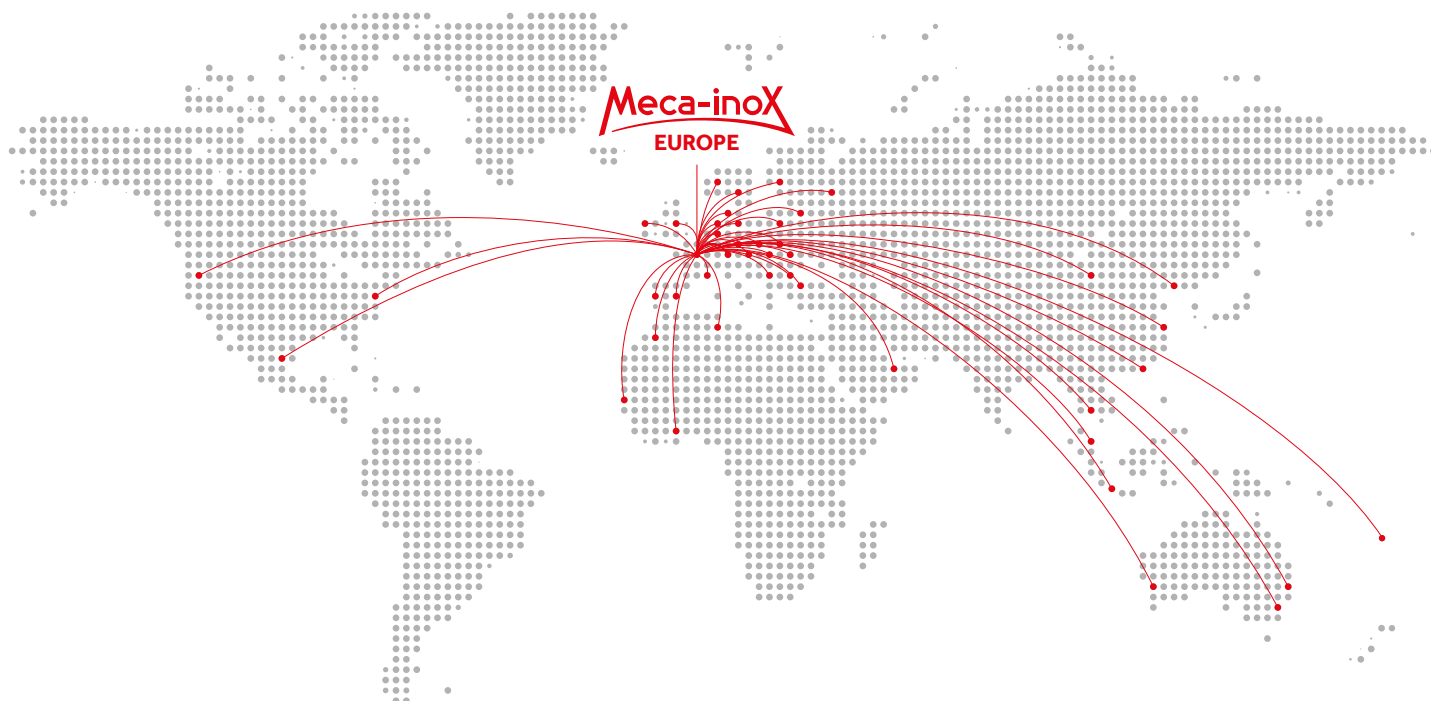
Design Affleurant / Fond de cuve

- Zone de rétention minimisée
- Pour fond de cuve et piquage sur ligne (prélèvement et injection)
- Tous embouts inox (BW, Orbital, Clamp...)
- Pièces de maintenance CE1935

Meca-inox



TÜVRheinland®
CERT
ISO 9001



Votre référent projets d'envergure internationale

Leader en France et référente en Europe sur ses marchés, l'entreprise est **présente dans plus de 35 pays** à travers un réseau d'une centaine de distributeurs.

Grâce à la capacité et à la souplesse de son site industriel de Gisors pouvant produire jusqu'à 20 000 vannes par mois, Meca-Inox s'adapte à toutes les demandes de ses clients : de quelques vannes pour des équipements industriels, à plus de 10 000 vannes pour la construction d'une nouvelle giga-usine, ainsi que des pièces de maintenance pour des vannes installées.

3 000 000 de vannes installées dans 150 pays

150 000 Vannes produites par an

100 distributeurs officiels stockistes

MECA-INOX EUROPE

1, rue de la Croix des Maheux
F-95031 CERGY-PONTOISE CEDEX
T. + 33 (0)1 78 47 80 00
infos@meca-inox.com

meca-inox.com

SITE DE PRODUCTION

12, rue de la Haute Borne
ZAC Le Mont de Magny
27140 GISORS – France

VANNES FABRIQUÉES EN FRANCE

DISPONIBLES PARTOUT DANS LE MONDE